



Schnelllaufende
Rolltore

R20 ISO ProSpeed



Doppelwandiges Rolltor ISO ProSpeed aus der Serie R20

Doppelwandige Rolltore R20 mit speziellen Hart-/Weich-PVC-Innenstreben

Ein thermisch getrenntes Rolltorprofil mit PU-Schaumfüllung, das neben einer besonders guten Wärmedämmung auch sehr lafruhig ist. Und das selbst bei Öffnungsgeschwindigkeiten von bis zu 1,5 m/sec!

Konzipiert und hergestellt mit größtem Produktions-Know-How und langjähriger Entwicklungserfahrung. Für diese High-Tech-Rolltore werden nur hochwertige Materialien und sorgsam aufeinander abgestimmte Baugruppen verwendet. Insbesondere Antrieb und Steuerung wurden auf die erhöhte Leistung und die besonderen Anforderungen von Schnellauftoren ausgelegt.

Auch in punkto Sicherheit gibt es keine Kompromisse: die Rolltore werden nach den hohen Anforderungen der Europa-Normen gefertigt. Sie sind serienmäßig zertifiziert nach DIN EN 13241-1.



EIGENSCHAFTEN

- › Hohe Geschwindigkeit
- › Vmax bis zu 1,5 m/sec
- › Thermische Trennung
- › Gute Wärmedämmung
- › Sehr leiser Torlauf
- › Patentierte Technik

EINSATZGEBIETE

- › Industriehallen
- › Verladebereich
- › Einzelhandel
- › Nachtabschluss
- › Einkaufszentren
- › Anlieferung

R20 ISO ProSpeed



Schnell – Isolierend – Leise – Patentiert !

Dank seiner leicht gewölbten Innenschale aus einer speziellen Hart-/Weich-PVC-Kombination überzeugt dieses Profil durch besonders gute Laufeigenschaften und Wärmedämmung. Die neuartigen Weich-PVC-Längsstreben auf der Innenseite ermöglichen eine thermische Trennung zur Behangaußenseite. Eine zusätzliche Weich-PVC-Lippe im Bereich der Scharnierung optimiert Laufruhe und Isolierung.

Design und Vielseitigkeit

Moderne Architektur verlangt eine moderne Oberflächengestaltung:

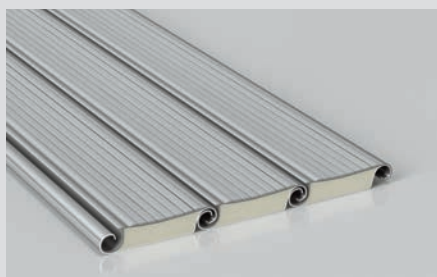
- > standardmäßige Ausführung in Aluminium natur (oder Stahl verzinkt)
- > Beschichtung in RAL-/DB-/Eloxal-Farbtönen

Ausführungsvielfalt, die für alle Erfordernisse eine Lösung bietet – maßgenau:

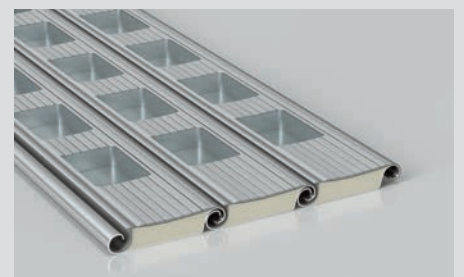
- > Sichtfensterausschnitte über fast die gesamte Torfläche und in beliebiger Anordnung
- > ansichtsgleiche Nebentür, auch als komplett drehbares Seitenteil
- > ansichtsgleiche Festteile
- > Verblendungen aus Lamellen, Aluminium- oder Stahlblech



R20 ISO ProSpeed Lamelle
Außenseite

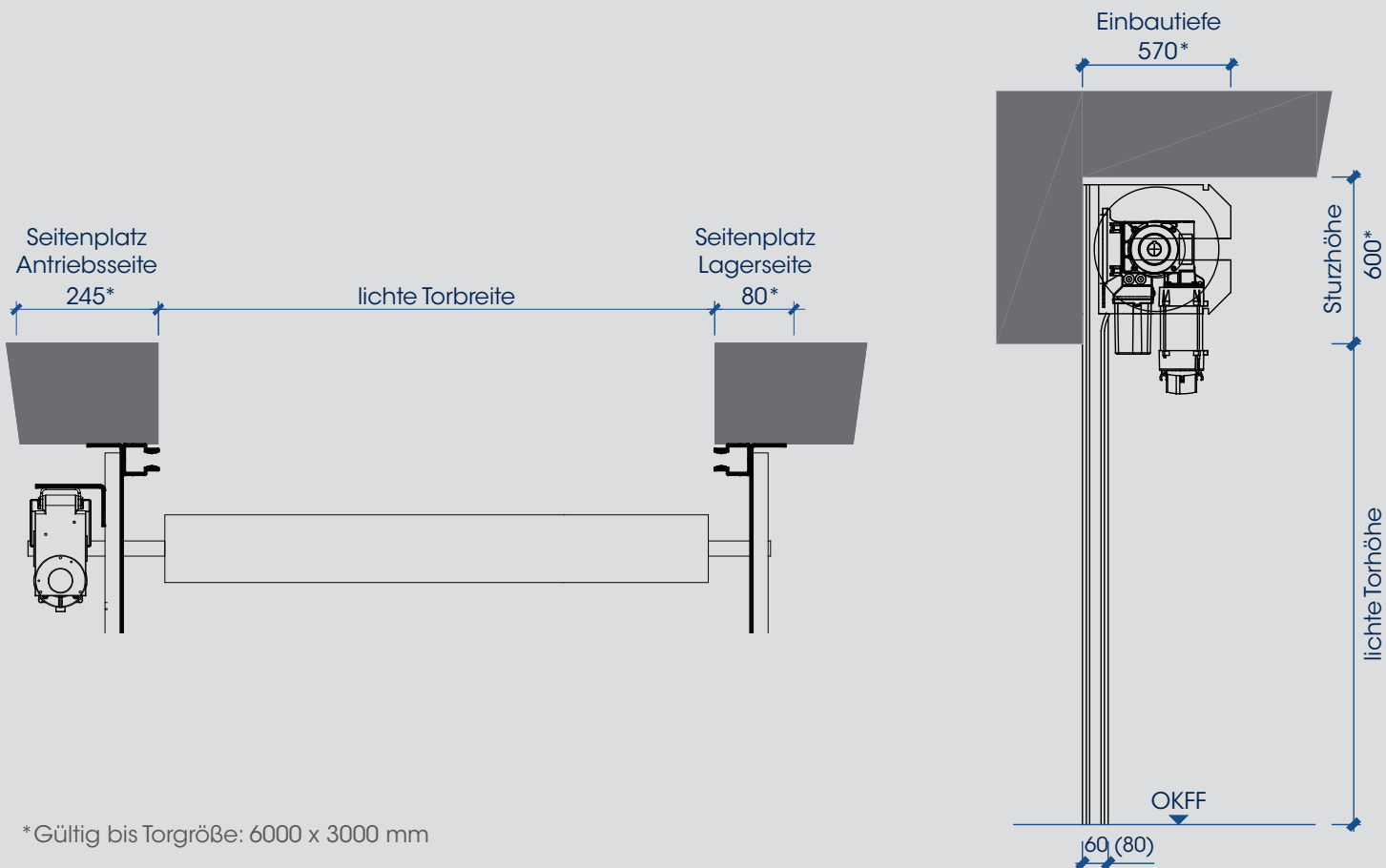


R20 ISO ProSpeed Lamelle
Innenseite



R20 ISO ProSpeed Lamelle
mit Sichtfenster / Innenseite

Einbauskizze mit Aufsteckantrieb / hinter der Laibung



* Gültig bis Torgröße: 6000 x 3000 mm

Weitere technische Details finden Sie in unserer *Technik-Broschüre für Rolltore*.

Technische Daten	R20 ISO ProSpeed
Material Torbehang	Aluminium
Oberfläche	natur
Materialdicke (Außenschale)	1,0 / 1,25 mm
Eigengewicht Torbehang	9,9 / 11,1 kg/m ²
Profilhöhe (sichtbar)	116 mm (100 mm)
Profiltiefe	23 mm
maximale Torbreite	6.000 mm
maximale Torhöhe	6.000 mm
Wärmedämmung (Lamelle)	Ust = 2,5 W/(m ² *K)
max. Öffnungsgeschwindigkeit	1,5 m/s
mittl. Geschwindigkeit (Ø)	0,7 m/s
Schliessgeschwindigkeit	>2,5 m (H) = 0,7 m/s
	2,5 bis =m (H) = 0,3 m/s
Maße Führungsschiene	70 x 60 mm
Höhe Endschiene	105 mm

