

Gebrauchsanleitung für Funkfernsteuerung CAR S449

Programmieren des Handsenders:

a. wenn noch kein Handsender programmiert ist

1. am Empfängermodul (dies befindet sich in bzw. neben der Steuerung) die **MEMO** – Taste drücken bis **LD1** blinkt und gedrückt halten.
2. am Handsender die **Taste A** so lange gedrückt halten, bis die **LD1** (am Empfängermodul) erlischt
3. **Taste A** loslassen, **LD1** (am Empfängermodul) **muß** wieder blinken (*).
4. Die **MEMO** – Taste im Empfängermodul wieder loslassen, **LD1** (am Empfängermodul) blinkt noch
5. **Taste A** kurz betätigen, **LD1** (am Empfängermodul) muß ca. 2 Sekunden konstant leuchten.

(*)

Sollte **LD1** (am Empfängermodul) nicht blinken sondern nach ca. 3 Sekunden erlöschen, so ist die Taste mit einer anderen Codierung bereits programmiert. In diesem Fall Schritt **1-3**, mit Betätigung einer der anderen Taste, wiederholen, eventl. vorher die bereits vorhandene Programmierung löschen.

b. wenn bereits ein Handsender programmiert ist (nur im Empfangsbereich des Funkempfängers möglich)

1. Sicherstellen, ob der Jumper **J3** auf dem Empfängermodul gebrückt ist.
2. Betätigung der **MR** Taste auf der Funksteuerung, bei der mindestens eine Kanaltaste „**A-B-C-D**“ schon auf dem Empfänger gespeichert worden ist. **Alle** erreichbaren Empfänger, die mindestens einen Kanal des bereits vorhandenen Senders gespeichert haben, beginnen zu **summen**.
3. **Eine** der Kanaltasten **des bereits vorhanden** Handsenders betätigen. Die Empfänger, die nicht den Codes dieser Taste besitzen schalten sich ab und geben dabei einen 5 Sekunden dauernden **Piepton** von sich. Die Empfänger, die statt dessen den Code gespeichert haben, geben einen andersartigen, eine Sekunde dauernden Piepton von sich und begeben sich in den „**funkgesteuerten**“ Speichermodus.
4. **Eine** der zu speichernden Kanaltasten auf **dem neuen** Handsender drücken. Bei erfolgter Speicherung gibt der Empfänger 2, eine halbe Sekunde lang dauernde Pieptöne von sich. Danach ist der Empfänger bereit, einen anderen Code zu speichern.
5. Um den Ablauf zu beenden, 5 Sekunden ohne einen Code zu speichern verstreichen lassen.

Wenn der Speicher voll ist, gibt der Summer zehn schnell aufeinanderfolgende Pieptöne von sich und beendet automatisch den „funkgesteuerten“ Speichermodus. Die LD1 leuchtet weiter. Das Gleiche geschieht auch bei jedem versuch sich bei vollem Speicher in den „fungesteuerten“ Ablauf zu begeben.

Um die **Tasten B,C** und **D** zu programmieren bitte Schritt **1-5** wiederholen!

Programmierung löschen:

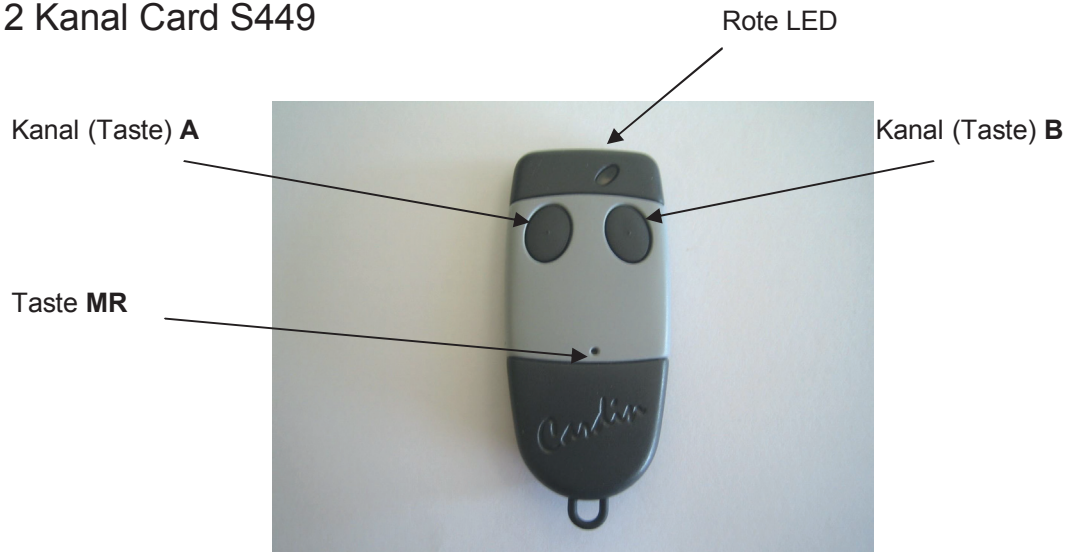
1. am Empfängermodul (dies befindet sich in bzw. neben der Steuerung) die **DEL** – Taste drücken bis **LD1** (am Empfängermodul) blinkt und gedrückt halten.
2. am Handsender die **Taste A** so lange gedrückt halten, bis die **LD1** (am Empfängermodul) ca. 2 Sekunden lang leuchtet und dann blinkt. (Sollten mehrere Tastenbelegungen gleichzeitig gelöscht werden, muß dieser Vorgang für jede Taste einzeln wiederholt werden).
3. die **DEL**–Taste im Empfängermodul wieder loslassen.
Die Programmierung ist nun gelöscht.

Austausch der Batterie des Handsenders:

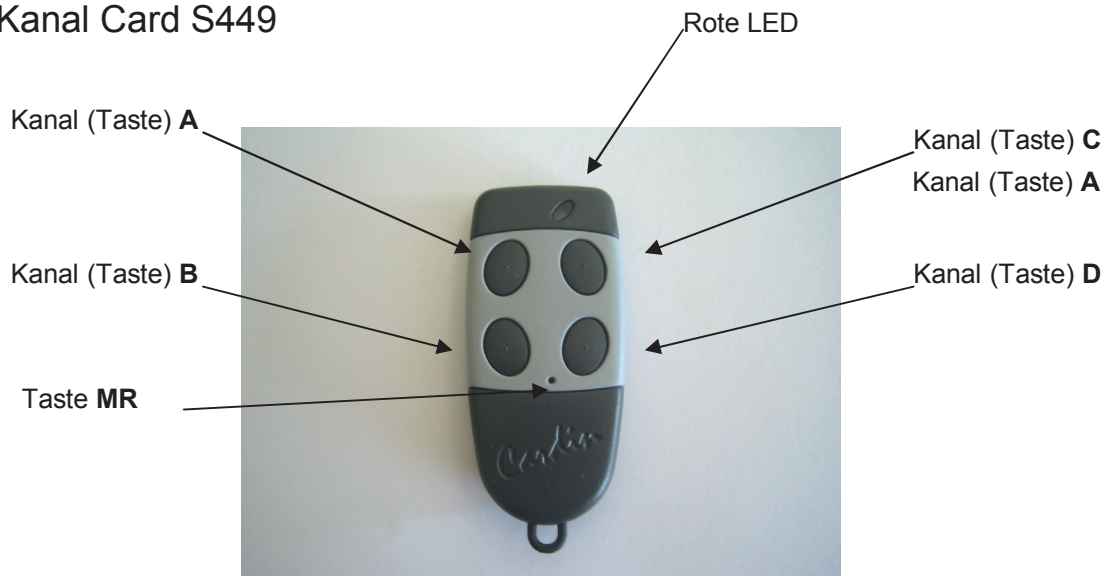
Batterie Typ: **2x CR2032 - 3V**

- die geriffelte Klappe auf der Rückseite des Senders herunterschieben
- die Batterien herausziehen
- neue Batterien einlegen (mit dem (+) Zeichen nach oben)
Klappe wieder auf den Sender schieben, hierbei den festen Teil leicht andrücken.

2 Kanal Card S449

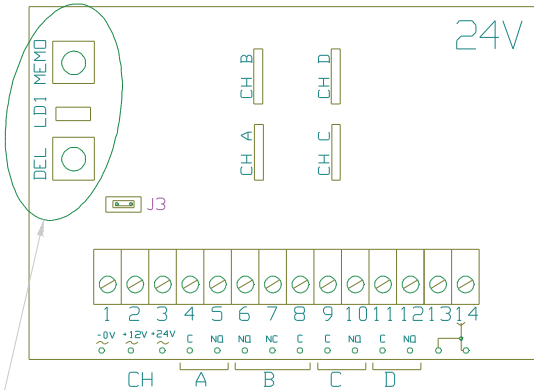


4 Kanal Card S449



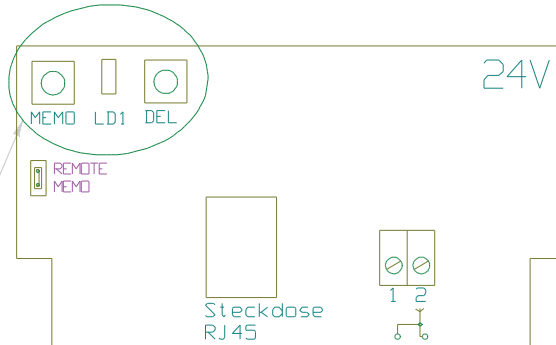
FUNKEMPFÄNGER CAR S449 (433,92 MHz)

4-Kanal-Empfänger S449
Nr. 5722 (schraubbar)

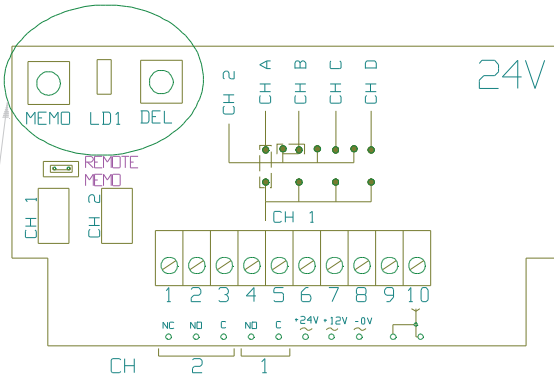


Programmieren bzw. löschen

1-Kanal-Empfänger S449
Nr. 5895 (steckbar über
Verbindungskabel RJ45
an Steuerung AS 1.3 S)

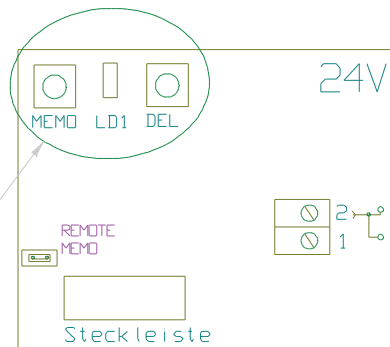


2-Kanal-Empfänger S449
Nr. 5802 (schraubbar)

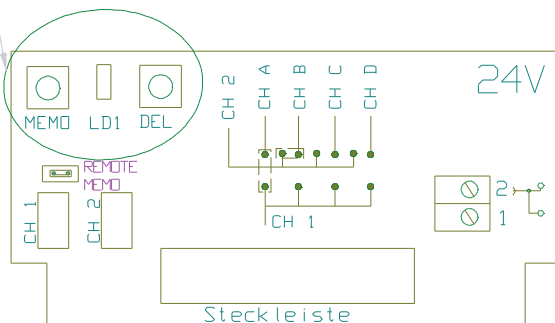


Programmieren bzw. löschen

2-Kanal-Empfänger S449
Nr. 5963 (steckbar
an Steuerung MS 4)



2-Kanal-Empfänger S449
Nr. 5747 (steckbar an
Steuerung PRA230)



Datum: 19.02.04	 Max-Planck-Str. 18 D 77694 KEHL-Auenheim Tel.: 0785177905-0, Fax 3611
Name: Anstett	
Blatt Nr.: 1	
Blätter: 3	
Funkfernsteuerung CAR S449 (Frequenz : 433,92 MHz) verschiedene Ausführungen der Empfänger	
Z.-Nr.:	FLNC(S449)- Empfänger-04

„Vereinfachte“ Gebrauchsanleitung S449

Unser Lernvideo zur einfachen Handsender Programmierung finden Sie unter

<https://www.youtube.com/watch?v=V5DpSyrbnCw>

Sie müssen sich vor der Toranlage befinden. Nehmen Sie einen bereits programmierten Handsender (z. B. von einem Nachbar) und drücken mit einem Stück Draht oder Büroklammer in die MR-Taste (siehe Foto), es ertönt ein Piepton vom Funkempfänger, dann drücken Sie einmal die linke Taste (LED leuchtet), jetzt ist die Programmierung geöffnet. Nun drücken Sie an Ihrem neuen Handsender zuerst einmal die linke und dann einmal die rechte Taste.

Die Programmierung ist jetzt übernommen und abgeschlossen. Nach erfolgreicher Programmierung ertönt nochmals ein Piepton

